

Asennusohje

Ennen asennusta

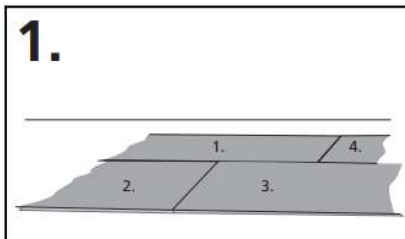
Lattian asennuksen aikana huoneen lämpötilan on oltava +18°C ja +25°C välillä, ja suhteellisen kosteuden 25 % ja 70 % välillä. Asennuskohteen eri tilat eivät saa altistua läpivedolle. Lattianpäällystepaketit on varastoitava vaakatasossa. Olosuhteuta lattianpäällyste käyttökohteen olosuhteissa vähintään 24 tuntia ennen asennusta. Mikäli päällyste on ollut kuljetuksen aikana viileässä, saattaa olosuhteutus vaatia pidemmän ajan. Asennushetkellä päällysteen lämpötilan pitäisi olla sama kuin huoneen lämpötilan. Huoneen lämpötila tulee säilyttää samana vähintään 72 tuntia asennuksen jälkeen. Tarkista, että sinulla on oikea tuote ja kaikki paketit ovat samasta valmistuserästä. Eri valmistuseriä ei saa sekoittaa keskenään. Varmista myös, ettei päällysteessä ole näkyviä vikoja. Näkyvästi viallinen asennettu materiaali katsotaan hyväksytyksi, eikä se oikeuta reklamaatioon. Futura Comfort on tarkoitettu ammattilaisen asennettavaksi.

Aluslattia

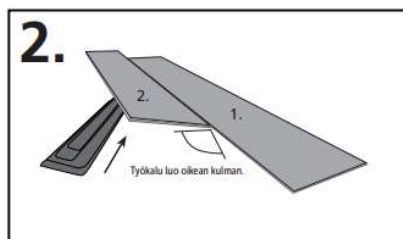
Aluslattian pitää olla puhdas, riittävän kuiva, tasainen, vakaa, halkeamaton ja joustamaton. Asenna lankut tasaiselle kovalle, lujalle alustalle. Alustan tasaisuusvaatimus: ± 3 mm / 2000 mm ja $\pm 1,2$ mm 25 cm. Erillisiä alusmattoja ei saa käyttää. Betonialustan suurin sallittu jäämökosteus on 85 % R.H. Poista pöly, irtonainen lika, maalitahrat, öljy jne. Tasoita mahdolliset epätasaisuudet soveltuvalla tasoitteella. Futura Comfort soveltuu käytettäväksi lattialämmityksen kanssa. Lattialämmitetyn pinnan suurin sallittu lämpötila on +27°C.

Asennus

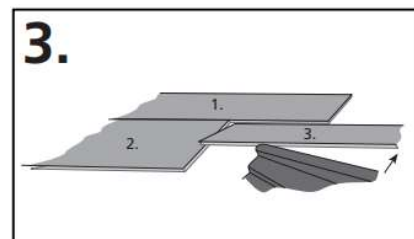
Ennen kuin aloitat lattian asentamisen, varmista, ettei viimeisestä rivistä tule kapeampaa kuin noin 5 cm. Lattia pitää asentaa kelluvaksi, eikä sitä saa kiinnittää seiniin, kaiteisiin, kiinteisiin kalusteisiin tai vastaaviin. Lattianpäällystettä ei saa asentaa kiintokalusteiden kuten painavien keittiökaluksien ja -saarekkeiden alle. Jätä riittävä liikkumavara pystypintoihin, pilareihin, portaisiin, ovenkarmeihin, kynnyksiin jne. Lattian tulee pystyä liikkumaan vapaasti; jätä 5 - 7 mm liikevara kaikkia pystypintoja vasten huoneisiin, joiden pinta-ala on enintään 100 m², ja 7 - 10 mm suuremmille alueille. Suurin sallittu yhtenäinen asennusala on 400 m², enimmäispituus tai leveys 20 metriä. Käytä päällystekenttien välillä soveltuvia liikuntasaumalistoja. Rakenteellisia liikuntasauvoja ei saa ylittää päällysteellä. Lankkujen limityksen pitää olla vähintään 15 cm.



Asenna lankut numeroiden osoittamassa järjestyksessä.



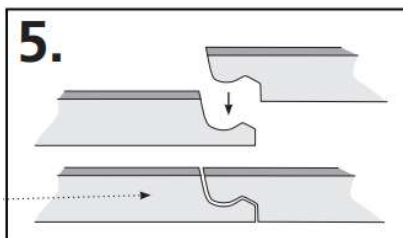
Aloita liittämällä toisiinsa kaksi pitkää sivua. Käytä parkettityökalua tai vastaavaa, jotta kulma on oikea lankkuja yhteen napsauttaessa.



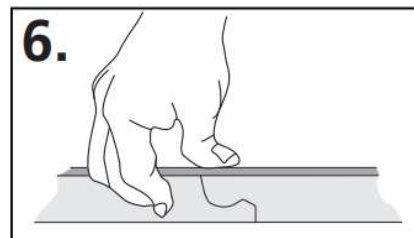
Jatka seuraavalla lankulla niin, että asetat ensin pitkän sivun paikoilleen. Käytä työkalua, jotta laatta asettuu helpommin ponttiin.



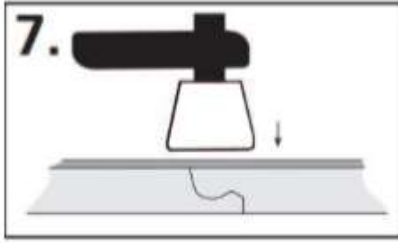
Paina laatan lyhyt sivu suoraan alas. Huom! Jätä 5 - 7 mm rako pystypintaan päin päällysteen liikevaraksi (yli 100 m² alueilla 7 - 10 mm)



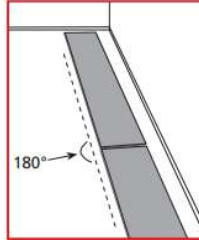
Päätypontin liitos.



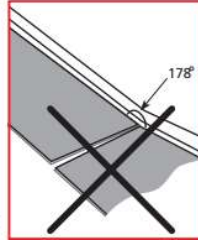
Paina lankut yhteen.



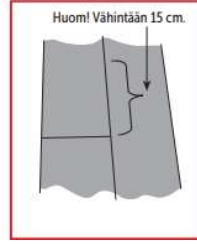
Kopauta varovasti valkopäisellä kumivasaralla ja varmista että lankut lukittuvat toisiinsa.



Asenna lankut suoraan.



Älä seuraa seinää, jos se ei ole täysin suora.



Limitä lankut pituussuunnassa vähintään 15 cm.



Tasalimitys ei ole sallittu.

Tärkeää huomioitavaa

- Päälystepaketit on varastoitava vaakatasossa.
- Olosuhteita päälyste vähintään 24 tuntia ennen asennusta.
- Tarkista, ettei päälysteessä ole vaurioita tai näkyviä virheitä ennen asennusta.
- Aluslattian on oltava kova, sileä, tasainen ja puhdas.
- Aluslattian tasaisuusvaatimus: $\pm 3 \text{ mm} / 2000 \text{ mm}$ ja $\pm 1,2 \text{ mm} / 25 \text{ cm}$.
- Lattia asennetaan kelluvaksi. Päälystettä ei saa kiinnittää alustaan.
- Jätä 5 - 7 mm liikuntavara pystypintoja vasten alle 100 m^2 alueilla. Yli 100 m^2 alueella jätä 7 - 10 mm. Tämä mahdollistaa lattian vapaan liikkumisen.

KÄYTTÖ

Rakennusaikainen suojaus

Suojaa asennettu päälyste muiden rakennustöiden ajaksi siten, ettei päälysteeseen kohdistu mekaanista eikä kemiallista rasitusta. Käytä diffuusioavointa, hengittävää suojamateriaalia. Älä teippaa suoraan Futura Comfort -lankkuihin.

Sisään kulkeutuvan lian minimointi

Käytä sisäänkäyntien yhteydessä rappuralleja ja hyvälaatuista ovimattoa estämään hiekan ja muun kuluttavan aineksen kulkeutuminen kohteen sisälle.

Huonekalujen ja laitteiden aiheuttamien vaurioiden minimointi

Älä vedä kalusteita ja laitteita pitkin päälysteen pintaa koska se voi vaurioitua pysyvästi. Varusta huonekalujen jalat esim. huopapehmickeillä (vast.), ei kuitenkaan metalli- tai kumivalmisteisilla. Tarkista aika ajoin huopapehmickeiden kunto ja uusi ne tarvittaessa ennaltaehkäistäksesi lattian naarmuuntumista. Toimistotuolien pyörien pitää olla pehmeät tyyppin W DIN 68131 mukaiset. Käytä tarkoitukseen soveltuvaa suojalevyä toimistotuolien pyörien alla.

Värjäytyminen

Kumimateriaali voi suorassa kosketuksessa aiheuttaa pysyvän värjäytymisen päälysteen pintaan. Älä aseta esim. kumista ovimattoa päälysteen päälle.

Lattialämmitys

Lattialämmitetyn pinnan suurin sallittu lämpötila on $+27^{\circ}\text{C}$.

Hoito ja takuu

Tutustu huolellisesti erilliseen hoito-ohjeeseen, jossa kerrotaan käyttöönottopuhdistuksesta, hoito-ohjelmasta sekä tuotetakuusta.